



ARAMEA INTELLIGENCE FUND

POWERED BY privatealpha.ai





ARAMEA INTELLIGENCE FUND

DAS BESTE AUS ZWEI WELTEN



18 Jahre Fixed Income Erfahrung
33 Mitarbeiter mit > 4,5 Mrd € AuM
100% unabhängig seit 2007

Fonds- & Portfoliomanagement

privatealpha.ai
— next generation value —

7 Jahre KI-Erfahrung
8 Mitarbeiter KI-Hub Zürich
100% unabhängig seit 2017

KI-basierte Finanzanalyse



ARAMEA INTELLIGENCE FUND

ERFAHRENES PORTFOLIO MANAGEMENT TEAM



Sven Pfeil | Vorstand & Senior Portfoliomanager

Dipl.-Bankbetriebswirt, FRM

1994 | Commerzbank AG | Hamburg (Ausbildung Bankkaufmann)

1997 – 2000 | Commerzbank AG | Fixed Income Sales

2000 – 2008 | Nordinvest / PM Renten & Wandelanleihen

Mai 2008 | Eintritt ARAMEA Asset Management AG



Felix Herrmann | Chefvolkswirt & Senior Portfoliomanager

Diplom-Volkswirt, CFA

2010 – 2015 | DZ BANK AG | Fixed Income Research

2016 – 2021 | BlackRock Investment Management | -Investment Institute

Mai 2021 | Eintritt ARAMEA Asset Management AG



Christian Bender | Senior Portfoliomanager

CEFA

1994 – 1995 | Vereins- und Westbank | Derivate Settlement

1995 – 1999 | Vereins- und Westbank | Auslandsbörse Handel Fixed Income

2000 – 2003 | HANSAINVEST | Portfoliomanagement Global Fixed Income

2003 – 2023 | SIGNAL IDUNA AM | Portfoliomanagement Global Fixed Income

Januar 2024 | Eintritt ARAMEA Asset Management | Senior Portfoliomanager



ARAMEA INTELLIGENCE FUND

ERFAHRENES KI-TEAM

privatealpha.ai
— next generation value —



Christoph Gum | CEO & Co-Founder

Dipl.-Bankbetriebswirt

1993 – 1995 | Citibank | Ausbildung Bankkaufmann
1995 – 2000 | BWL/IM Studium & IPO E-Commerce Firma - GNI AG
2000 – 2004 | PwC | Senior Consultant
2004 – 2017 | Credit Suisse | COO Austria & Eastern Europe
Okt. 2017 | Gründung Private Alpha Switzerland AG



Christoph Züllig | COO & Co-Founder

EMBA

2007 – 2013 | Credit Suisse | Senior Relationship Manager
2014 – 2015 | Julius Baer | Country Head Austria
2015 – 2017 | CreditGate24 | Partner & CCO
Okt. 2017 | Gründung Private Alpha Switzerland AG



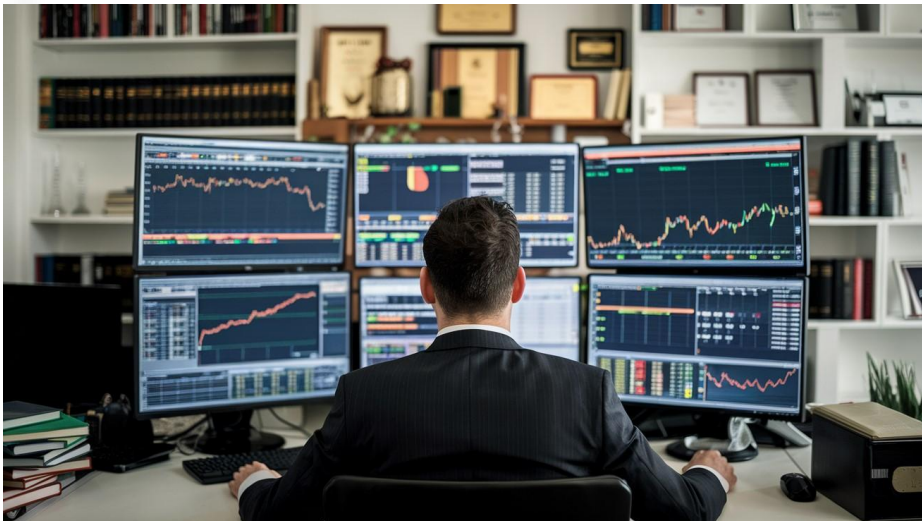
Gregory Bättig | CTO

Master of Science ETH

2017 – 2018 | Internship VW-Lab | San Francisco
2018 – 2019 | Head of AI | Flink.ai Zürich
2019 – 2022 | Head of AI | privatealpha.ai
Jan. 2022 | CTO | Private Alpha Switzerland AG



MENSCH & MASCHINE



Portfoliomanager



privatealpha.ai
— next generation value —



KI-Assistent



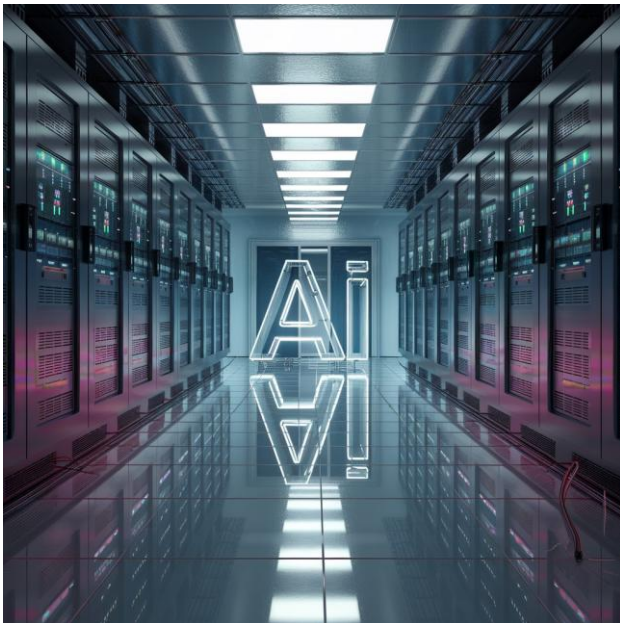
ARAMEA INTELLIGENCE FUND

Der Fonds kombiniert leistungsstarke KI-Elemente mit jahrzehntelanger Fixed Income Erfahrung, was einzigartige Vorteile bietet.



ARAMEA INTELLIGENCE FUND

WAS IST CAESAR DPT?



Powered by  Microsoft

Einzigartige Mustererkennungstechnologie:

CaesarDPT identifiziert mithilfe von **Deep Reinforcement Learning** Muster in Finanzzeitreihen, die zu signifikanten zukünftigen Renditen eines Benchmark-Index führen. Dabei lernt der **KI-Agent**, wie die optimalen Muster in einer **Finanzzeitreihe** aussehen sollten.

Transparente & datenbasierte Entscheidungsfindung:

CaesarDPT liefert eine **klare Zuordnung von Statistiken** zu Marktbedingungen, was es Investoren ermöglicht, fundierte Entscheidungen, **ohne die subjektive Einschätzung** eines Portfoliomanagers zu treffen.



ARAMEA INTELLIGENCE FUND

WIE FUNKTIONIEREN CAESAR DPT?



Dynamische Kombination von Mustern für optimale Marktpositionierung:

Die KI analysiert historische Daten, extrahiert aussagekräftige Muster und kombiniert die besten Ergebnisse, um das vorgegebene Ziel (z. B. optimale Duration) zu erreichen. Dies ermöglicht eine **adaptive Anpassung** an sich verändernde Marktbedingungen.

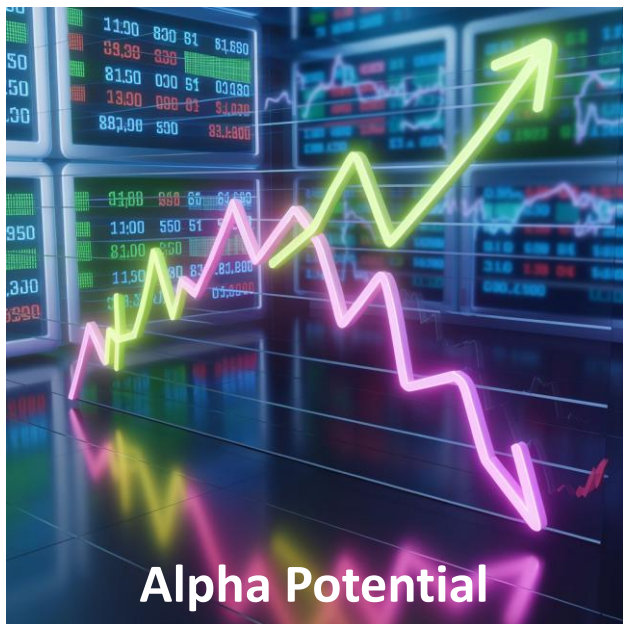
Kontinuierliche Verbesserung durch selbstlernende KI:

CaesarDPT **lernt kontinuierlich** aus den Finanzzeitreihen und verbessert so die Mustererkennung. Das System **bleibt immer auf dem neuesten Stand** und reflektiert aktuelle Entwicklungen in den Märkten.



ARAMEA INTELLIGENCE FUND

WIE PROFITIEREN DIE ANLEGER VON CAESAR DPT?



Erhöhtes Alpha-Potenzial durch proprietäre KI:

CaesarDPT bietet eine **fortschrittliche Datenanalyse**, die über herkömmliche Chartanalyse weit hinausgeht. Investoren profitieren von exklusiven Einblicken, die mit traditionellen Techniken nicht zugänglich wären.

Klare, nachvollziehbare Handelsstrategien:

Die tägliche Aktualisierung der Musterstatistiken gewährleistet eine **hohe Transparenz**. Investoren können jede Entscheidung auf eine bestimmte Gruppe von Motiven zurückführen, was **Vertrauen und Sicherheit** bei der Strategieumsetzung schafft.



ARAMEA INTELLIGENCE FUND

CASE STUDY CAESAR DPT | EUR/USD IMPACT AUF EU-ANLEIHENRENDITE

**Klassische Analyseverfahren sind nicht in der Lage,
in historischen Erträgen einer Benchmark
positive und negative Muster zu erkennen.**



ARAMEA INTELLIGENCE FUND

CASE STUDY | FINANZDATENANALYSE BISHER | EUR/USD

Steigender vs. fallender EUR/USD



**Renditeerwartung (fallender EUR/USD):
+3.80% p.a.**

**Renditeerwartung (steigender EUR/USD):
+1.68% p.a.**

In klassischen Analysen prognostiziert die erklärende Variable „EUR-USD“ sowohl in fallenden als auch in steigenden Phasen im Durchschnitt eine positive Wertentwicklung für deutsche Staatsanleihen...

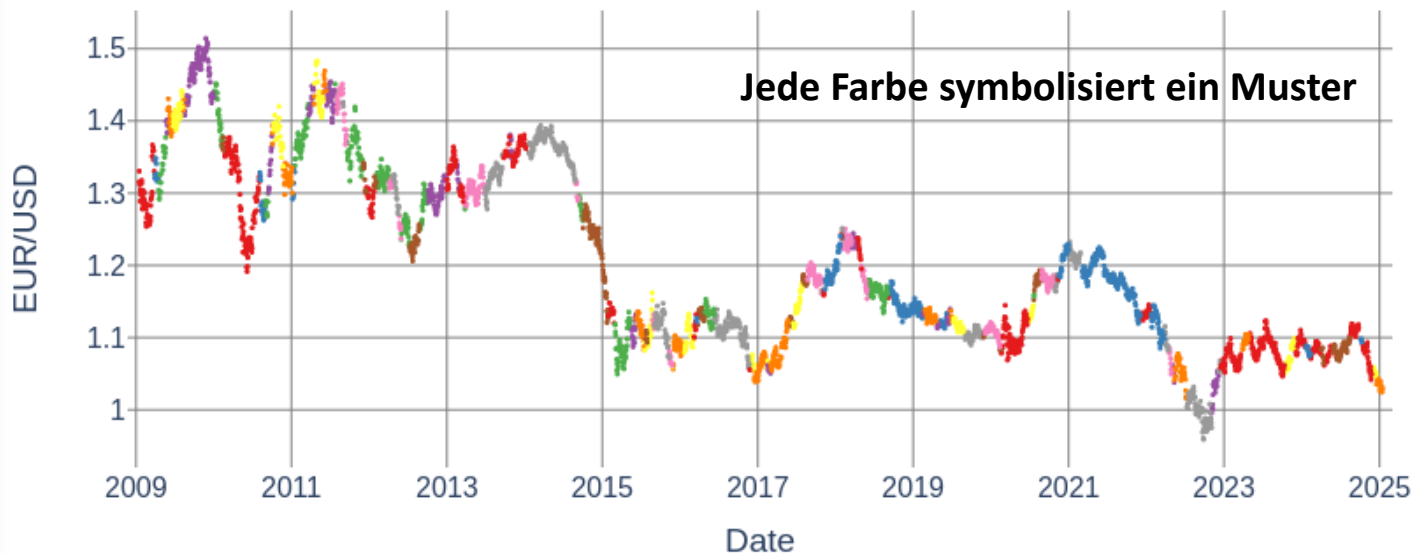
Renditeerwartung ist die durchschnittliche Jahresperformance des Anleihen Benchmarks während einer Ausprägung.



ARAMEA INTELLIGENCE FUND

CASE STUDY | NEUE FINANZDATENANALYSE | CAESAR DPT 1/2

DPT-Auswertung auf EUR/USD



9 Muster mit negativer Renditeerwartung

18 Muster mit positiver Renditeerwartung

...CaesarDPT hingegen findet im Kursverlauf von EUR-USD 27 sich wiederholende Muster, die eine positive und auch eine negative Performance bei deutschen Staatsanleihen zur Folge haben. Somit können wir von steigenden aber auch von fallenden Kursen bei Bundesanleihen profitieren.

(eigene Grafik: EUR/USD seit 2008, 17.09.2024)



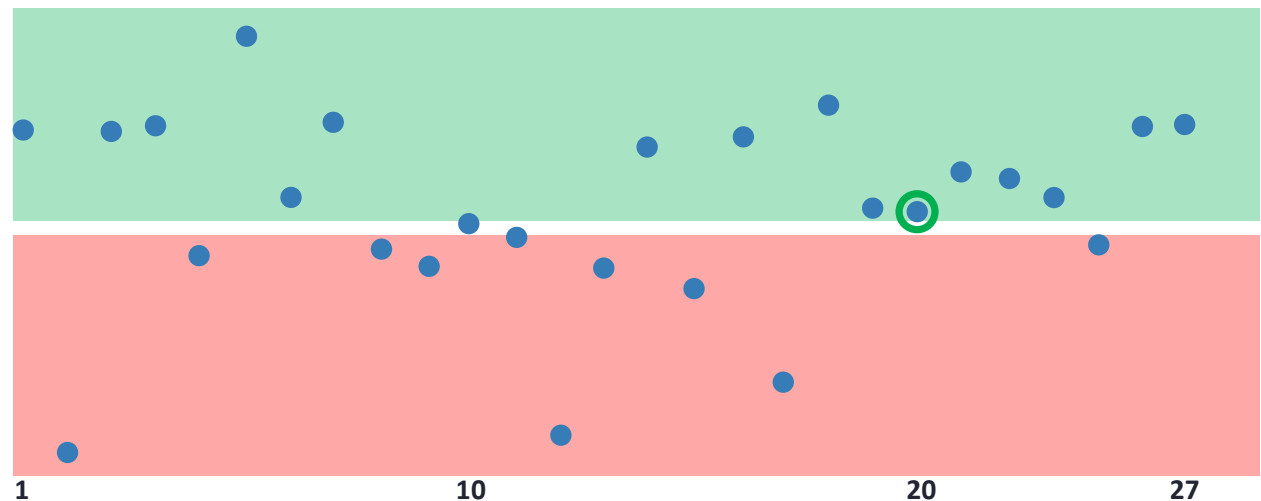
ARAMEA INTELLIGENCE FUND

CASE STUDY | NEUE FINANZDATENANALYSE | CAESAR DPT 2/2

DPT-Auswertung von EUR/USD

positive
Renditeerwartung +

negative
Renditeerwartung -



CaesarDPT
Renditeverteilung

aktuelles Muster

Im Gegensatz zu den klassischen Analyseverfahren findet CaesarDPT 27 sich wiederholende Muster, die wirklich aussagekräftig sind.

(eigene Grafik: Pointcloud EUR/USD seit 2008, 17.09.2024)



ARAMEA INTELLIGENCE FUND

CAESAR DPT CONTROL CENTER

Indikatoren-
Universum

Indikatoren auf
Volatilität

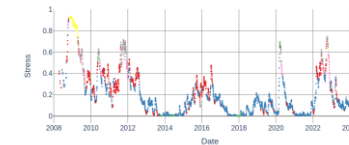
Zins-
indikatoren

Währungs-
Indikatoren

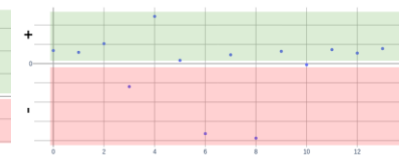
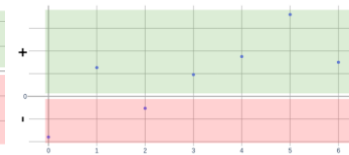
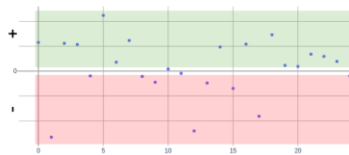
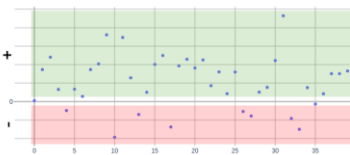
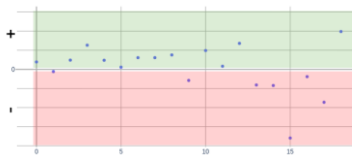
Stress-Indikatoren

Indikatoren auf
Rohstoffe

Muster-
Übersicht



Muster-
Verteilung



Aus der Kombination der aktuellen Muster bildet CaesarDPT seine Marktmeinung.

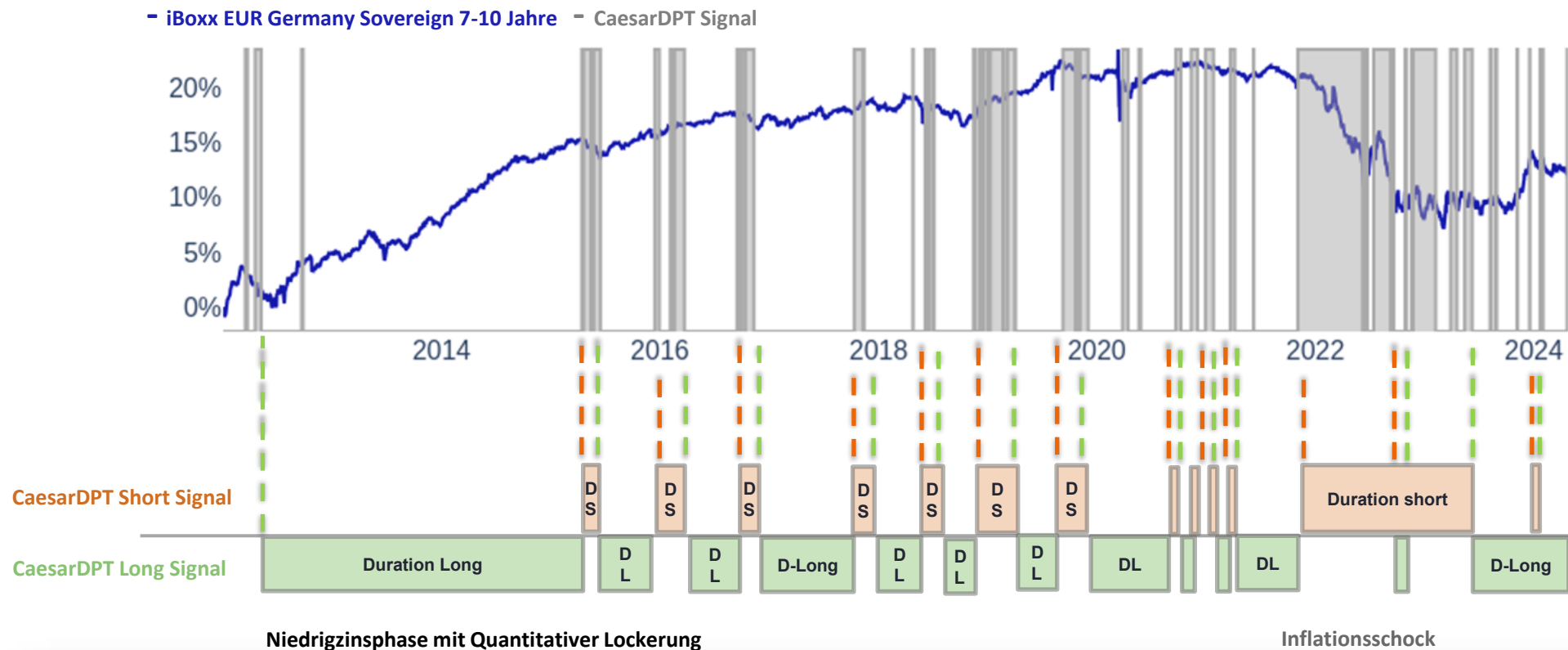


Das Fondskonzept nutzt neueste KI-Modelle zur Analyse von Duration- und Kreditrisiken.



DURATIONSANALYSE | CAESAR DPT

FALLENDEN UND STEIGENDES ZINSUMFELD WIRD ERKANNT

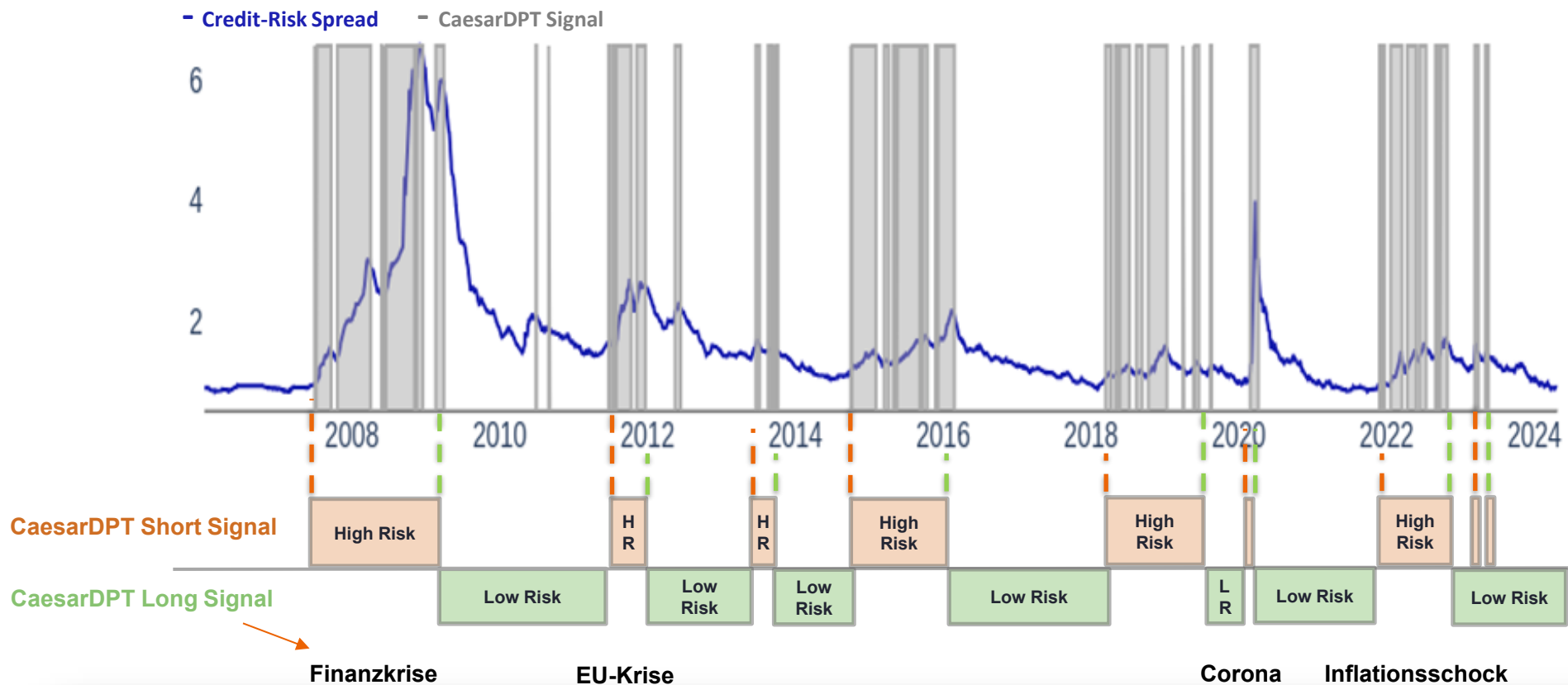


**PERFORMANCE CHANCEN AUF DER LONG- & SHORTSEITE!
NIEDRIGZINSPHASEN UND INFLATIONSANSTIEGE WERDEN ERKANNT**



KREDITANALYSE | CAESAR DPT

FALLENDEN UND STEIGENDES CREDIT-RISK UMFELD WIRD ERKANNT

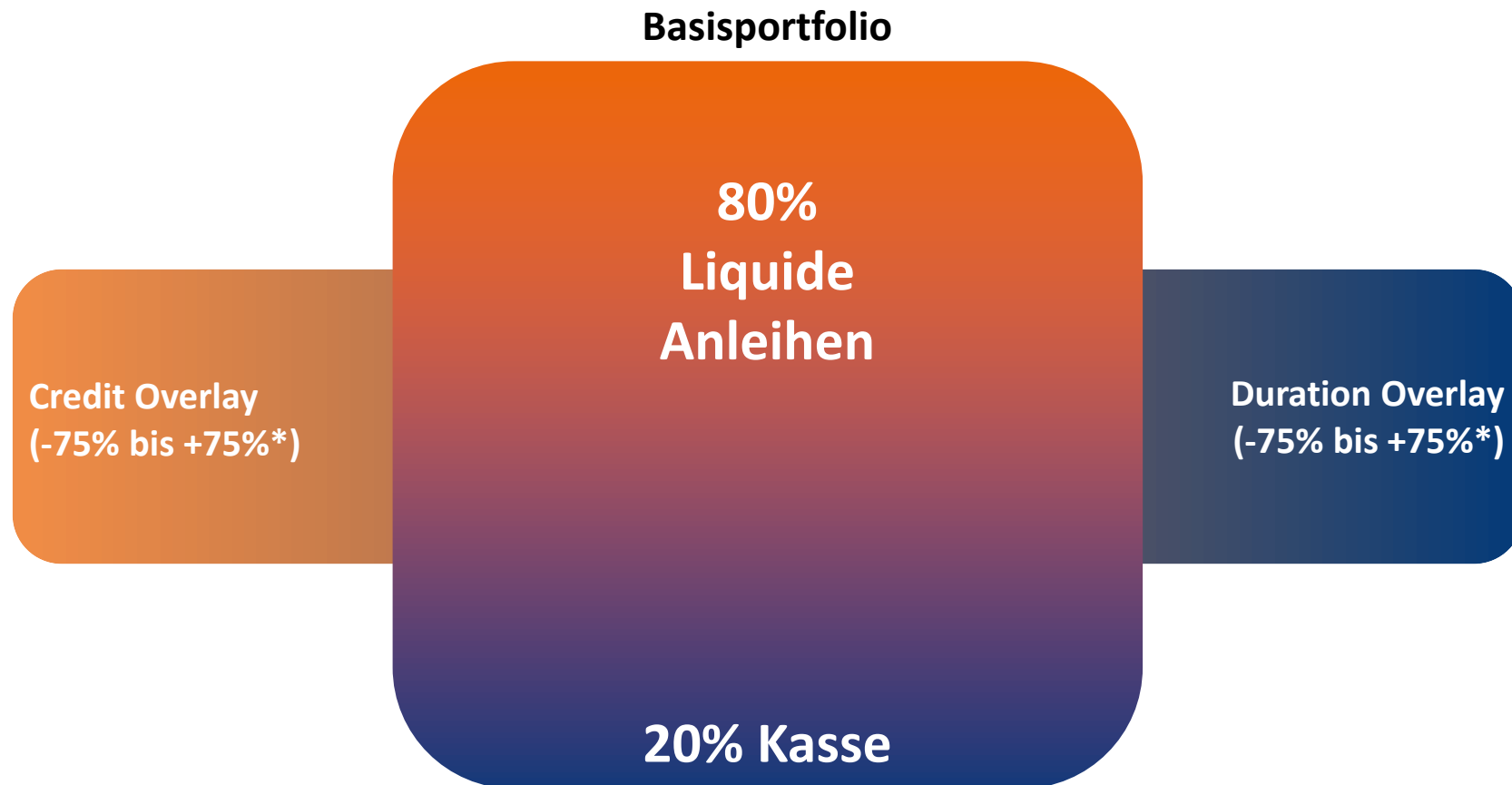


**PERFORMANCE CHANCEN AUF DER LONG- & SHORTSEITE!
INSBESONDERE KRISEN WERDEN ERKANNT**



ARAMEA INTELLIGENCE FUND

INVESTMENTPROZESS



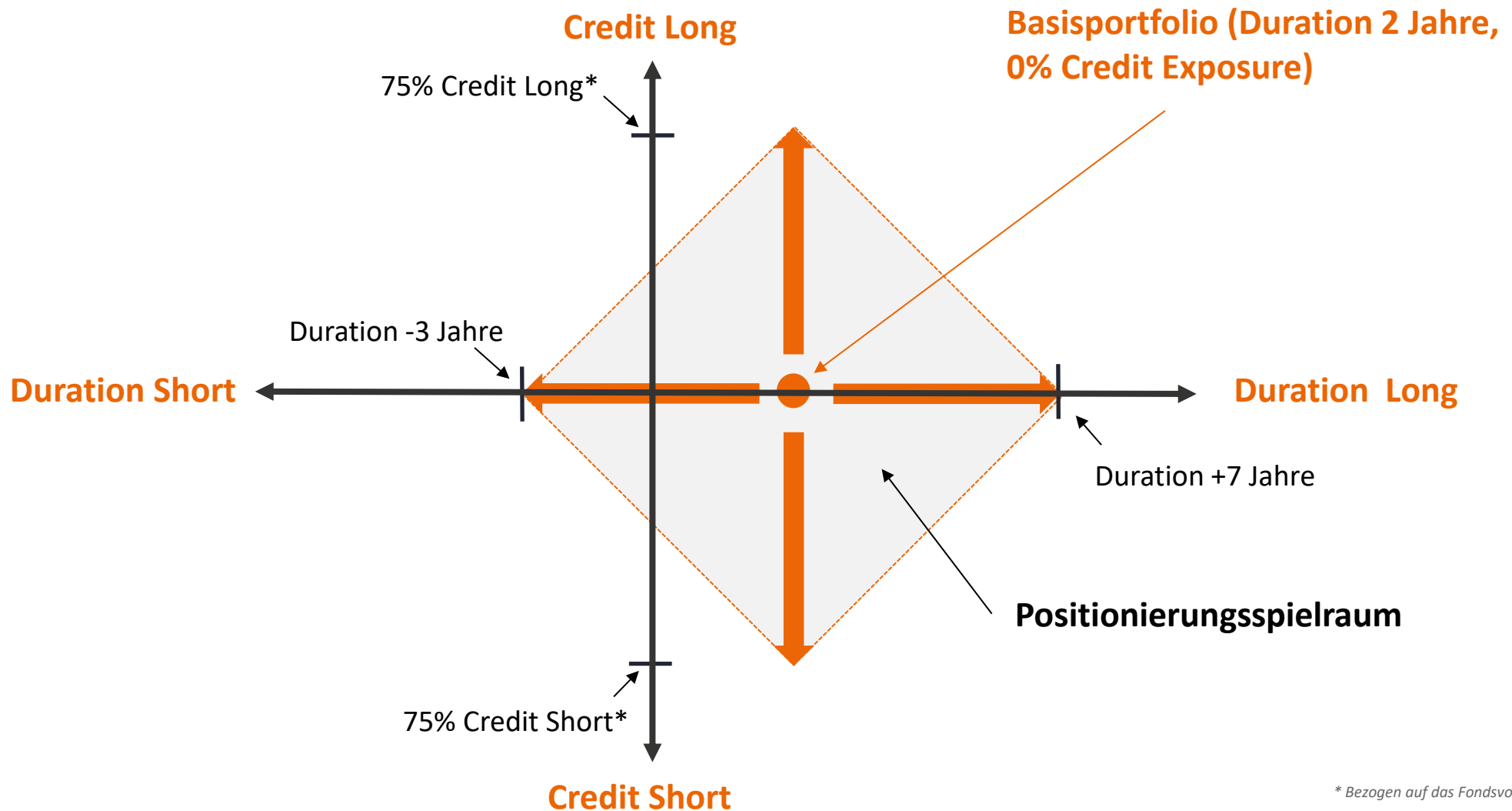
- Investment Grade Basisportfolio + Investment Grade Overlay
- KI-gesteuertes Overlay
- Einsatz von Bund-Futures zur Durations Steuerung sowie Credit-Futures bzw. Credit Default Swaps zur Steuerung des Spreadexposures

* Bezogen auf das Fondsvolumen



ARAMEA INTELLIGENCE FUND

INVESTMENTPROZESS | POSITIONIERUNGSSPIELRAUM



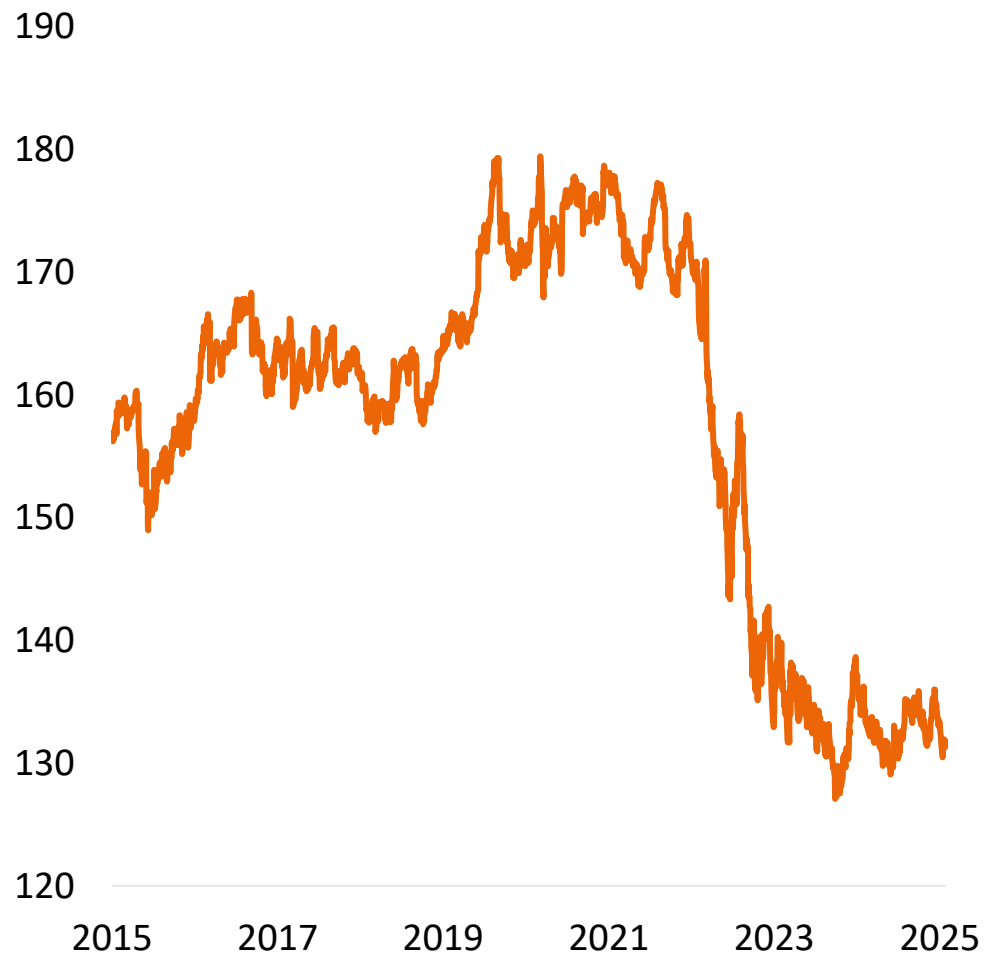
* Bezogen auf das Fondsvolumen



ARAMEA INTELLIGENCE FUND

DIE INSTRUMENTE | EURO BUND FUTURE

Euro Bund Future



Merkmal	Ausprägung
Segment	Deutsche Staatsanleihen ca. 10 Jahre Laufzeit
Underlying	Cheapest-to-deliver- Anleihe
Währung	EUR
Settlement	Physische Lieferung
Tick Size	0,01
Tick Value	10€
Kontraktwert	129.600€ (27.08.2025)
Bloomberg	RX1 Index



ARAMEA INTELLIGENCE FUND

DIE INSTRUMENTE | CREDIT DEFAULT SWAP

CDS Itraxx Main 5 Jahre

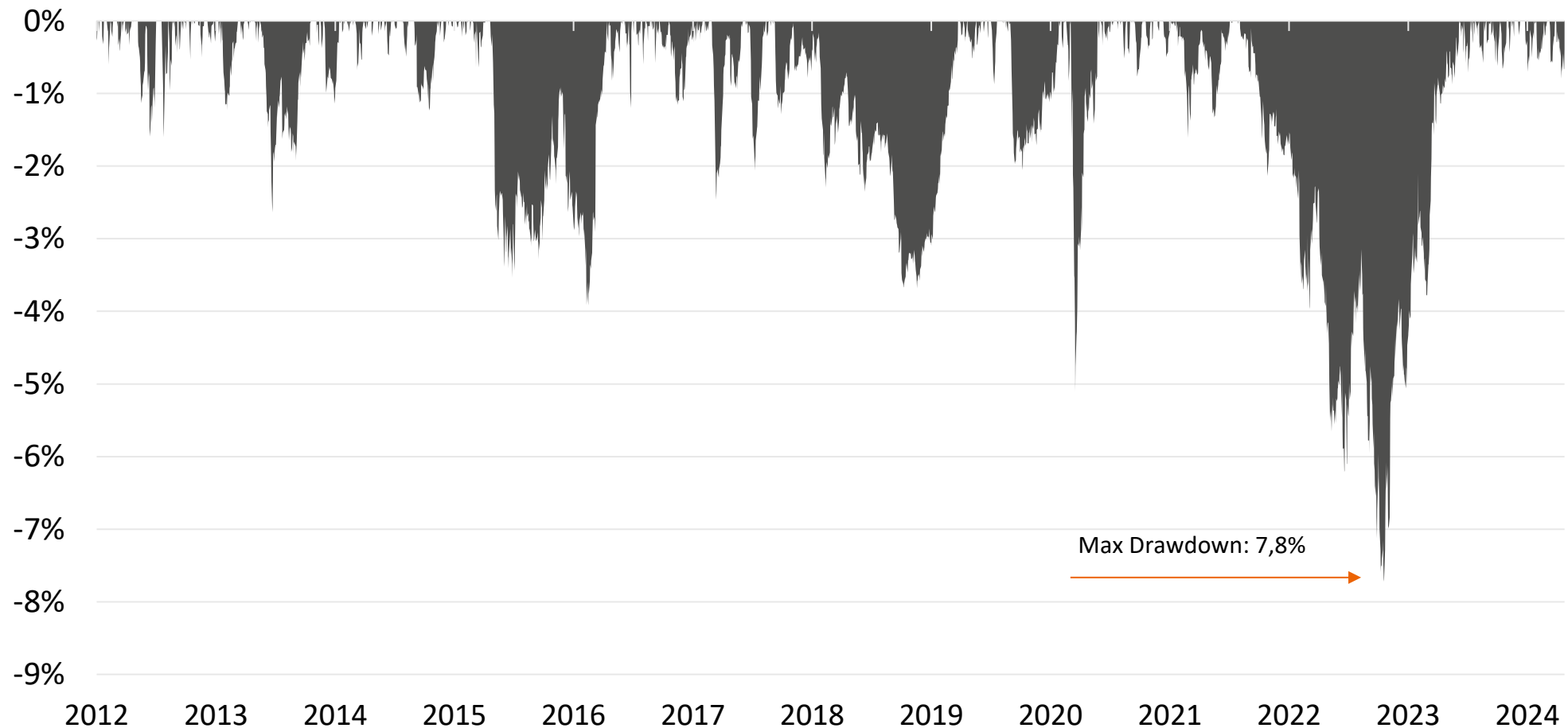


Merkmal	Ausprägung
Segment	Euro IG
Währung	EUR
Quotierung	In Basispunkten
Settlement	Cash
unterstellte Recovery	40%
Bloomberg	ITRX EUR CDSI GEN 5Y Corp



ARAMEA INTELLIGENCE FUND

DOWNSIDE RISK | DRAWDOWN GESAMTPORTFOLIO



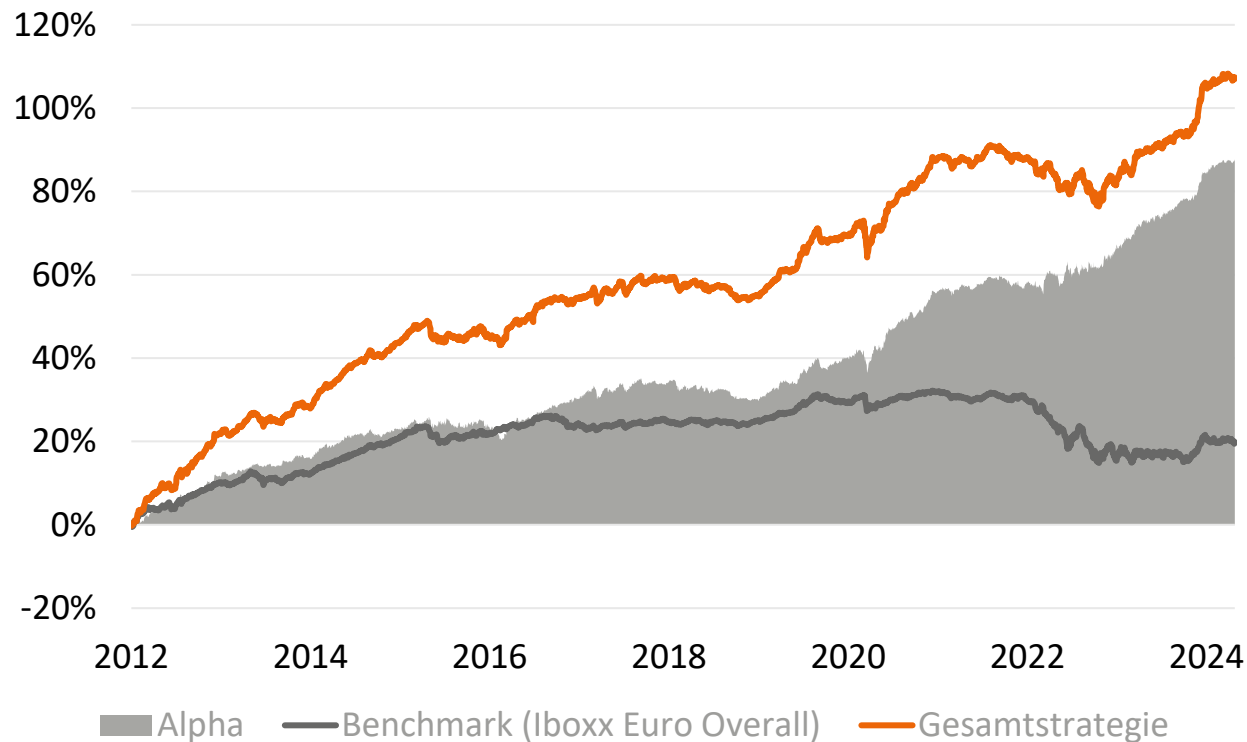
→ Zum Vergleich: Der Drawdown des breiten Euro-Rentenmarkts betrug in den Jahren 2020 bis 2022 circa 20%



ARAMEA INTELLIGENCE FUND

UPSIDE POTENTIAL

Alpha der Strategie



Seit 2012	Rendite p.a.	Vola ann.	Sharpe
Gesamtportfolio*	6,1%	3,0%	1,85
Basisportfolio	3,0%	2,7%	0,92
Duration Overlay	6,1%	5,7%	0,99
Credit Overlay	3,4%	2,8%	1,04
Iboxx Euro Overall	1,8%	3,9%	0,34

Quelle: Bloomberg; *Gewichtung: 100% Basisportfolio (inkl. Kasse), 40% Duration Overlay, 40% Credit Overlay



ARAMEA INTELLIGENCE FUND

UPSIDE POTENTIAL



Quelle: Bloomberg



ARAMEA INTELLIGENCE FUND

USP'S FONDSKONZEPT



Marktzyklen besser
interpretieren

KI

optimierte
Mustererkennung

keine
Black-Box Signale

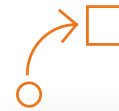


Chance auf
Überrendite

>1,5%

Alphapotential zu klassischen
Bond-Renditen

Optimale Duration &
Credit Risk Mgmt.



Sehr erfahrenes
Fondsmanagement

74 Jahre

Sven Pfeil
& Team

Fundierte
Entscheidungen



Optimale
Kombination

PM & KI

Bessere
Entscheidungen

Sharpe &
Alpha Potential



ARAMEA INTELLIGENCE FUND

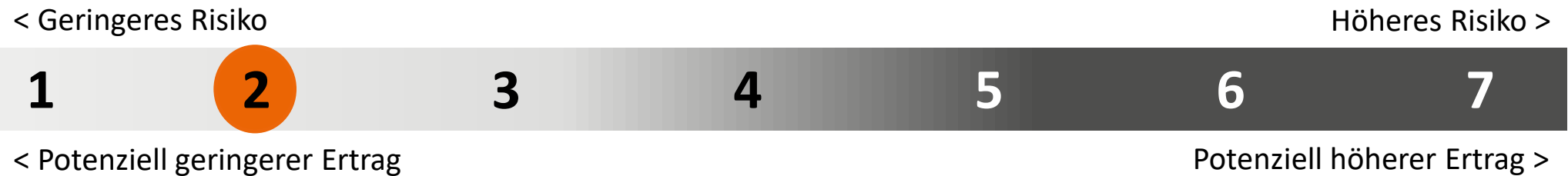
TRANCHEN

ARAMEA Intelligence Fund		
	Retail-Tranche	I-Tranche
Auflegung	09.12.2024	09.12.2024
WKN	A40A4V	A40A4U
ISIN	DE000A40A4V9	DE000A40A4U1
Fondswährung	Euro	
Mindestanlagesumme in EUR		100.000,-
Fondstyp	Rentenfonds	
Ertragsverwendung	Ausschüttend (1x/Jahr)	
Sparplanfähig	Ja	Nein
Fondsmanagement	ARAMEA Asset Management AG	
Kapitalverwaltungsgesellschaft	HANSAINVEST Hanseatische Investment-GmbH	
Verwahrstelle	DONNER & REUSCHEL AG	
Laufende Kosten (TER)		
Ausgabeaufschlag	Bis zu 3,5%	Keiner
Rücknahmeaufschlag	Keiner	
Verwahrstellenvergütung	0,04%	
Verwaltungsvergütung	1,00%	0,70%
Erfolgsabhängige Vergütung	bis zu 15% ab 3Monats-Euribor +1,5% (High-Watermark - max. 1% des FV)	



ARAMEA INTELLIGENCE FUND

RISIKO- & ERTRAGSPROFIL



Empfohlener Anlagehorizont





DISCLAIMER

Diese Publikation wird Ihnen ausschließlich zu Informationszwecken zur Verfügung gestellt und stellt weder ein Angebot noch eine Aufforderung zum Kauf oder Verkauf der in diesem Dokument genannten Investmentfonds dar oder eine Investmentempfehlung.

Vor Durchführung einer Transaktion sollte das jeweilige Fondsprospekt gelesen werden.

Investoren sollten sich vor Durchführung einer Transaktion über rechtliche Bedingungen und steuerliche Konsequenzen der Transaktion informieren, um über Angemessenheit und Konsequenzen des Fondsinvestments urteilen zu können.

Die ARAMEA Asset Management AG gibt keine Garantie, weder explizit noch indirekt, und trägt weder Verantwortung noch Haftung für Exaktheit und Vollständigkeit der in diesem Dokument enthaltenen Informationen.

Auf eine Änderung des Inhalts dieses Dokuments muss die ARAMEA Asset Management AG nicht hinweisen.

Die ARAMEA Asset Management AG ist ferner nicht verpflichtet, die in diesem Dokument enthaltenen Informationen zu aktualisieren oder zu verändern. Angaben zur bisherigen Wertentwicklung erlauben keine Prognosen für die Zukunft. Bei der Berechnung der Wertentwicklung werden weder Vermittlerprovisionen noch die im Zusammenhang mit der Ausgabe und Rücknahme der Fondsanteile angefallenen Kosten berücksichtigt.